



## NOUVELLE ÉPREUVE ANTICIPÉE DE MATHÉMATIQUES EN CLASSE DE 1<sup>RE</sup> POUR L'ANNÉE SCOLAIRE 2025-2026

Cette nouvelle épreuve s'adresse à l'ensemble des élèves des classes de 1<sup>re</sup> générale et technologique. L'objectif est d'évaluer les connaissances et les compétences de tous les élèves en mathématiques.

L'objectif est de **revaloriser la place des mathématiques** dans la scolarité des élèves afin qu'ils en maîtrisent les **compétences fondamentales et les automatismes** comme la résolution d'une équation, le calcul d'une proportion et d'une probabilité ou encore l'interprétation d'indicateurs statistiques.

**Les résultats seront intégrés au dossier Parcoursup**

## Quel calendrier ?

Dès la session 2026, tous les élèves de 1<sup>re</sup> générale et technologique passeront une nouvelle épreuve anticipée de mathématiques au mois de juin 2026.

## Comment ça marche ?

Les élèves de 1<sup>re</sup> générale et technologique passeront :

- une épreuve écrite de français ;
- une épreuve orale de français ;
- une (nouvelle) épreuve écrite de mathématiques.

**Notée sur 20 points, l'épreuve de mathématiques aura un coefficient 2.** Elle se composera en **2 parties** d'une durée de **2 heures, SANS CALCULATRICE** :

1. Calculs et questions à choix multiples sur les automatismes (**6 points**)
2. Deux à trois exercices indépendants les uns des autres permettant d'évaluer les connaissances et compétences mobilisées dans l'activité mathématique (**14 points**)

L'épreuve porte sur le programme de l'enseignement de mathématiques en vigueur préparé par le candidat :

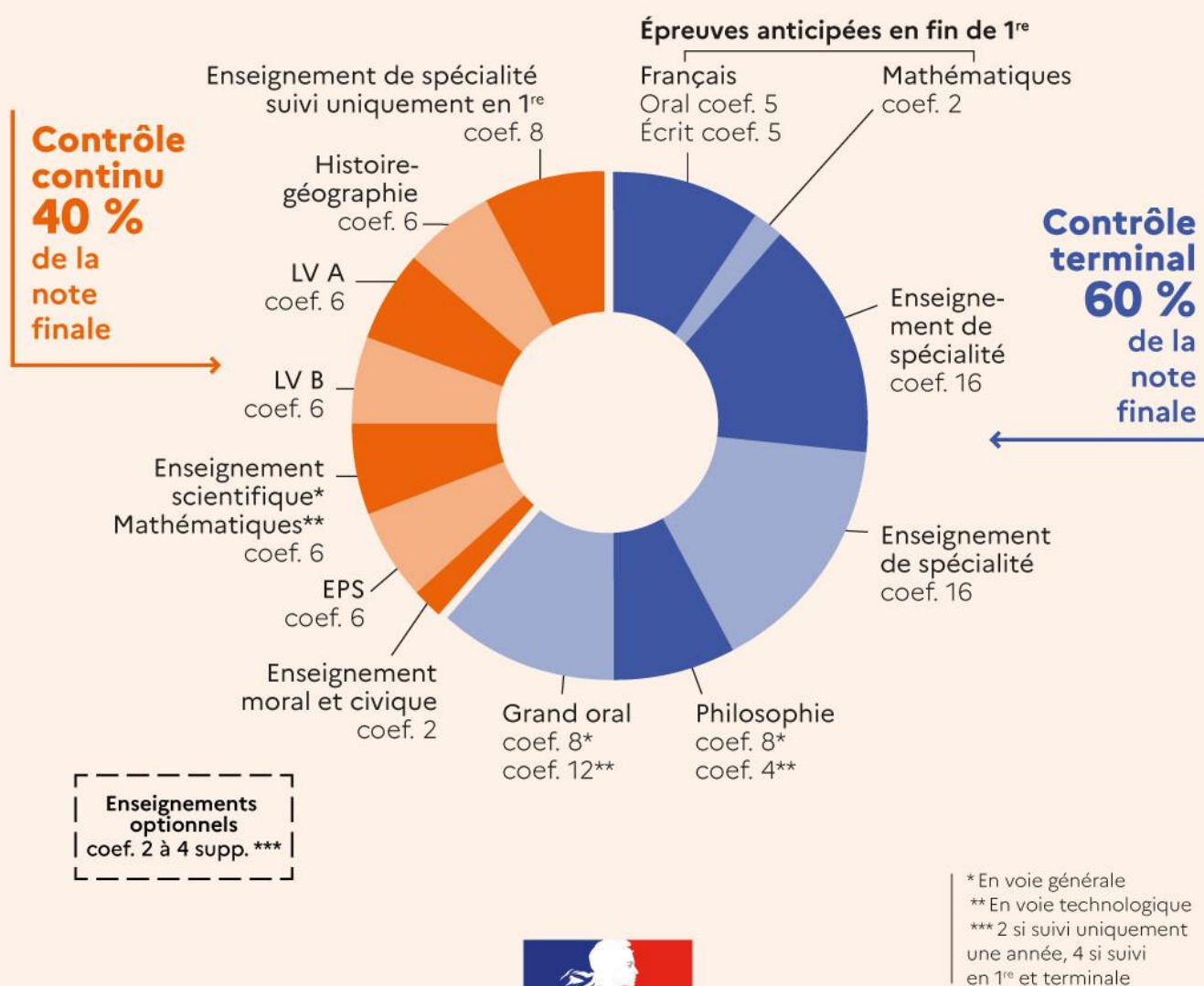
- en voie générale, pour les candidats ayant **choisi l'enseignement de spécialité mathématiques**, elle porte sur **le programme de première de l'enseignement de spécialité mathématiques** ;
- en voie générale, pour les candidats n'ayant **pas choisi l'enseignement de spécialité mathématiques**, elle porte sur **le programme de l'enseignement de mathématiques spécifique intégré à l'enseignement scientifique** ;
- **en voie technologique**, elle porte sur **le programme de première de l'enseignement commun de mathématiques**.

Comme pour les épreuves anticipées de français, **les résultats des épreuves anticipées de mathématiques seront communiqués aux élèves en juillet**. Ils seront intégrés à leur dossier Parcoursup pour leur accès à l'Enseignement supérieur et permettront ainsi de disposer d'une évaluation nationale en mathématiques.

Découvrez en images, tout ce qu'il faut savoir sur la nouvelle épreuve anticipée de mathématiques <https://youtu.be/RvyNdRuidGA?si=ZTa7ywR0kLoto2-V>

La répartition de la note finale au baccalauréat

## LA RÉPARTITION DE LA NOTE FINALE AU BACCALAURÉAT GÉNÉRAL ET TECHNOLOGIQUE



MENESR - Septembre 2025